

PORTOMARINE

LUXURY RESIDENCES

BY CARLOS OTT



PORTOMARINE

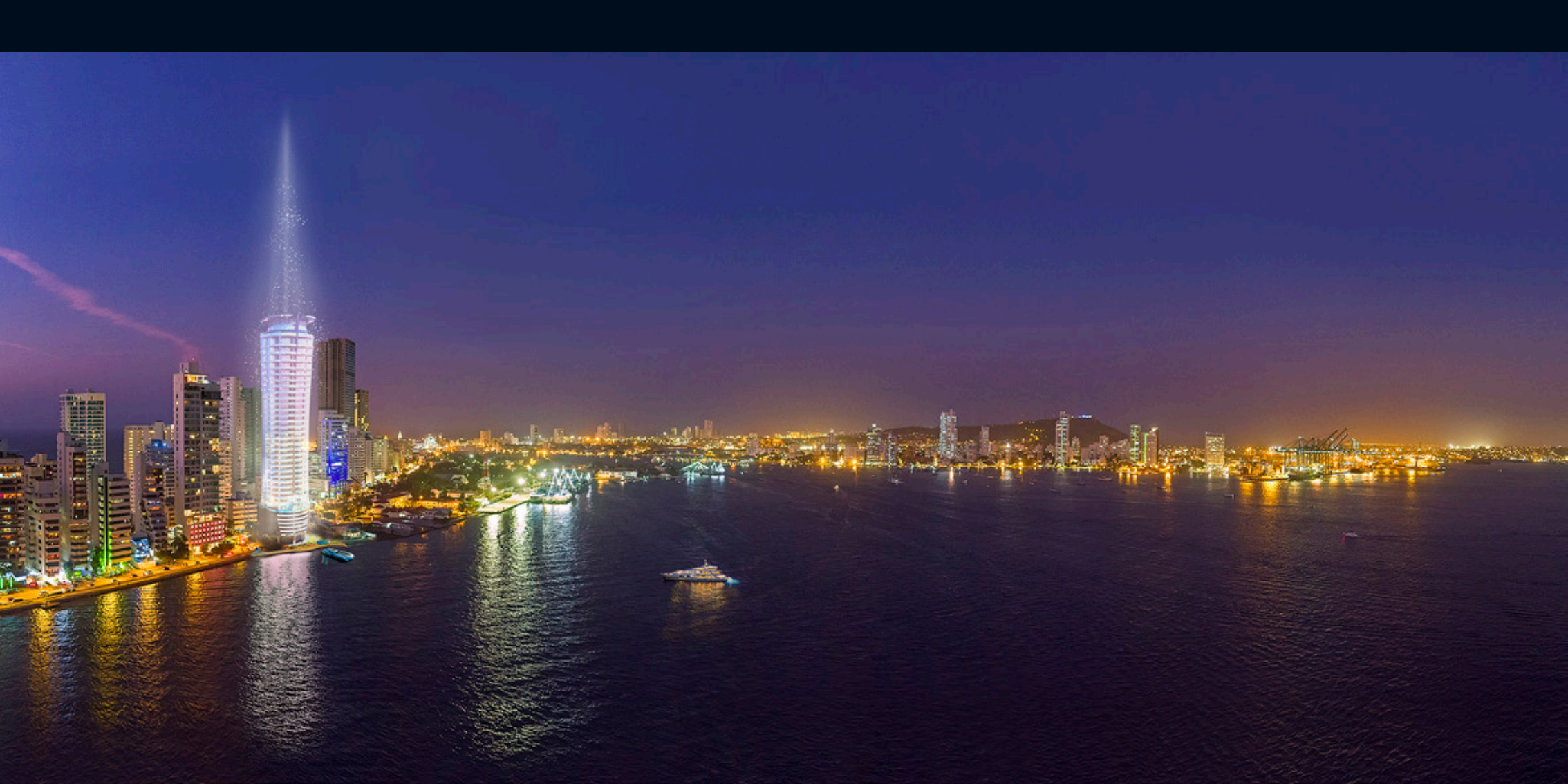
LUXURY RESIDENCES

BY CARLOS OTT

PORTOMARINE Luxury Residences By Carlos Ott es un exclusivo proyecto de apartamentos de 289m², 321m² con altura libre de 3mts y Penthouse Residences de 602m² con altura libre de 5 mts. Amplias terrazas con ventanas de piso a techo donde podrá apreciar un extraordinario paisaje urbano y la fascinante actividad naviera de la bahía.

Dos piscinas panorámicas, ascensores con control de acceso directo a cada apartamento y selectos acabados, son algunos detalles para una experiencia de confort y privilegio.

Con el diseño arquitectónico del mundialmente conocido Carlos Ott, con obras en Dubai, China, Francia y los Estados Unidos, se dará vida a un concepto totalmente innovador.



PORTOMARINE
LUXURY RESIDENCES

BY CARLOS OTT

LO ÚNICO SUPERIOR A LA VISTA DE LA BAHÍA DE CARTAGENA
ES VIVIR SOBRE ELLA.



PORTOMARINE

LUXURY RESIDENCES

BY CARLOS OTT

Será un enclave de tranquilidad entre la bahía y las mejores vistas de la ciudad.

PORTOMARINE

LUXURY RESIDENCES

BY CARLOS OTT



Carlos Ott es el arquitecto uruguayo reconocido mundialmente por diseños emblemáticos como el Edificio de la Ópera de la Basílica en París, inaugurado en el bicentenario de la Revolución Francesa. Radicado en Canadá, tiene oficinas en varios continentes y durante su carrera ha diseñado, entre otros, el Nacional Bank de Dubai (1997), el aeropuerto Carlos Curbelo de Punta del Este (1997), el edificio Libertad Plaza de Buenos Aires (2000), el Aeropuerto Internacional de Ushuaia Malvinas Argentinas (1995), el Libertad Plaza de Buenos Aires (2000) y la Torre de las Telecomunicaciones en Montevideo.

Para este afamado arquitecto cada diseño es una historia distinta, única, en la que prefiere abrirse a lo nuevo. Dice que se inspira en la característica sinuosa de la naturaleza, entre ellas el cuerpo curvilíneo de la mujer, para impregnar de belleza a sus innumerables obras alrededor del mundo.

Hoy, enamorado de Cartagena, considera que es un destino por recomendar y la escogió como escenario para desarrollar su primer proyecto en Colombia. El uruguayo pretende hacer el proyecto más interesante, más lindo de la ciudad.



PORTOMARINE

LUXURY RESIDENCES

BY CARLOS OTT

LOBBY



PORTOMARINE
LUXURY RESIDENCES

BY CARLOS OTT

LOBBY



PORTOMARINE
LUXURY RESIDENCES

BY CARLOS OTT

LOBBY EXTERIOR



PORTOMARINE

LUXURY RESIDENCES

BY CARLOS OTT

SALIDA DIRECTA A MUELLE



PORTOMARINE
LUXURY RESIDENCES

BY CARLOS OTT

SALIDA DIRECTA A MUELLE



PORTOMARINE

LUXURY RESIDENCES

BY CARLOS OTT

2 PISCINAS PANORÁMICAS



PORTOMARINE

LUXURY RESIDENCES

BY CARLOS OTT

GIMNASIO

PORTOMARINE

LUXURY RESIDENCES

BY CARLOS OTT

- ◆ ASCENSORES MITSUBISHI DE ÚLTIMA TECNOLOGÍA CON ALTA VELOCIDAD
- ◆ LOBBY CON ACCESO DIRECTO A MUELLE

ACABADOS

- ◆ GRAMAR – PISOS Y ENCHAPES EN MARMOL CREMA MARFIL O BLANCO ZEUS
- ◆ COCINAS ITALIANAS PARAGON ARTEC
- ◆ ESTUFA Y HORNO SMEG
- ◆ CAMPANA FALMEC
- ◆ SANITARIOS KOHLER
- ◆ GRIFERÍA HANSGROHE
- ◆ VENTANERÍA ENERGÍA SOLAR PISO A TECHO LAMINADO. PVB DE DuPont. CONTROL UV
- ◆ CARPINTERÍA MADERA DEICO





PORTOMARINE

LUXURY RESIDENCES

BY CARLOS OTT

Portomarine es un exclusivo proyecto de apartamentos de 289m², 321m² y 602m² con altura libre de piso a techo de 3mts y 5 mts.



PORTOMARINE

LUXURY RESIDENCES

BY CARLOS OTT

incorporará amplios balcones donde podrá apreciar un extraordinario paisaje urbano y la fascinante actividad naviera de la bahía. Dos piscinas panorámicas, ascensores con control de acceso directo a cada apartamento.



PORTOMARINE

LUXURY RESIDENCES

BY CARLOS OTT

LO ÚNICO SUPERIOR A LA VISTA DE LA BAHÍA DE CARTAGENA
ES VIVIR SOBRE ELLA.

PORTOMARINE

LUXURY RESIDENCES

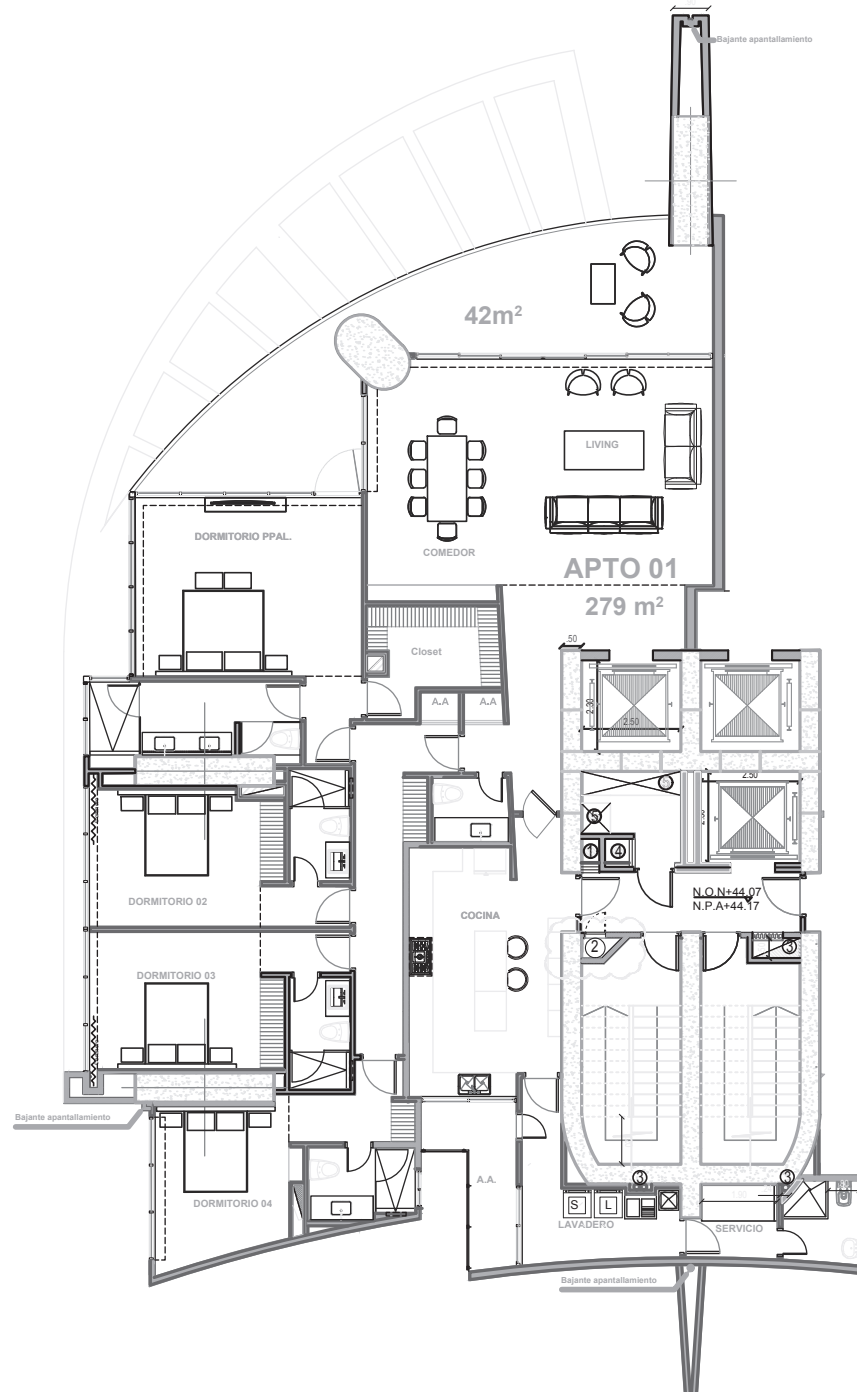
BY CARLOS OTT

APARTAMENTO TIPO 01

4 ALCOBAS
+ ALCOBA DE SERVICIO

279 m² - Interno
42 m² - Balcon

321 m² Total



PORTOMARINE

LUXURY RESIDENCES

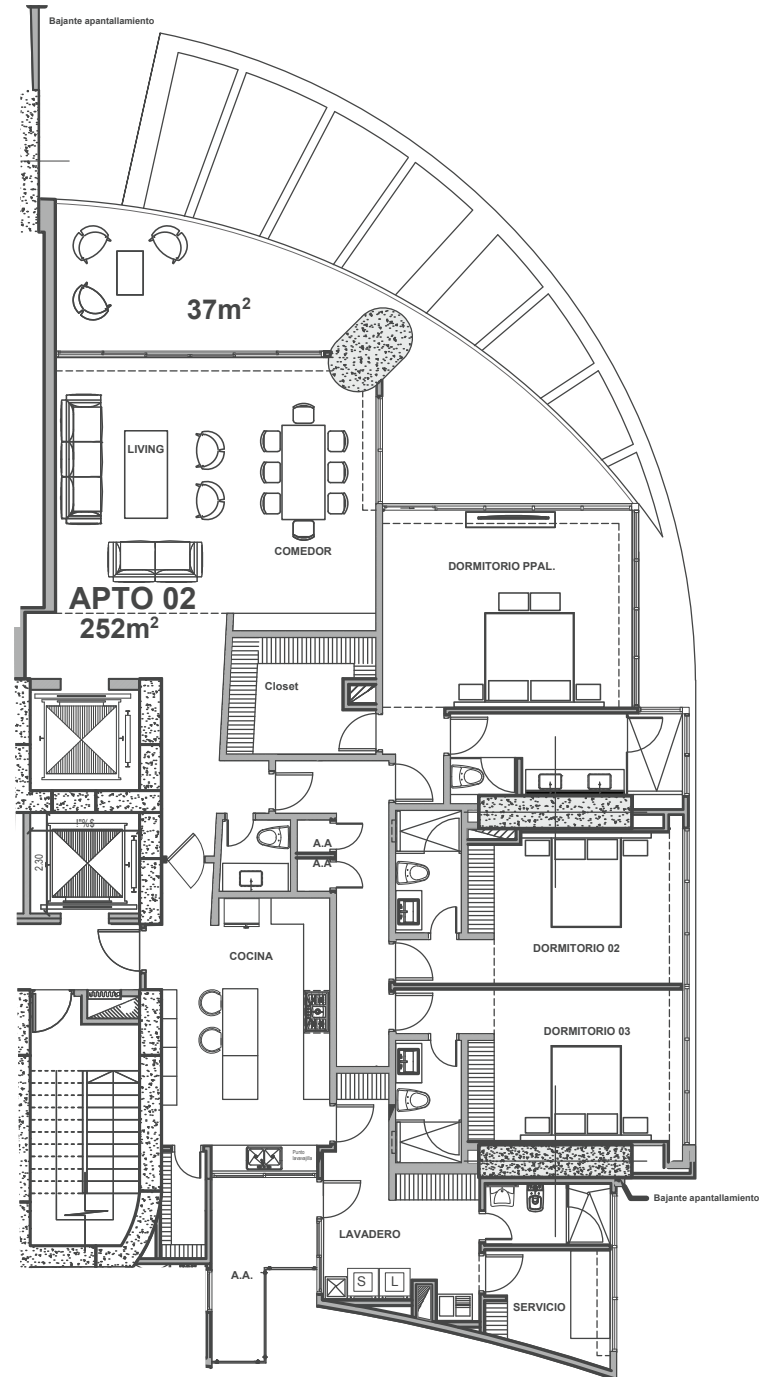
BY CARLOS OTT

APARTAMENTO TIPO 02

3 ALCOBAS
+ ALCOBA DE SERVICIO

252 m² - Interno
37 m² - Balcon

289 m² Total



PORTOMARINE

LUXURY RESIDENCES

BY CARLOS OTT

APARTAMENTO TIPO PENTHOUSE

4 ALCOBAS
+ ALCOBA DE SERVICIO

ALTURA LIBRE DE
5.00 METROS

